

ФІЗИЧНА ОСОБА-ПІДПРИЄМЕЦЬ КИТАЙ ЯНА СЕРГІЇВНА

Україна, 49000, Дніпропетровська обл., м. Дніпро, вул. Олександра Кониського, 114-А
ІПН 3079311001 ел.пошта: kitaays@ukr.net

Замовник: Управління капітального будівництва Житомирської міської ради

«Нове будівництво споруди подвійного призначення (з захисними властивостями протирадіаційного укриття) місткістю 500 осіб навчального закладу загальної середньої освіти» Проект повторного використання

РОБОЧИЙ ПРОЄКТ

ТОМ 3.2

24 – 4139 – ЗДІ

Заходи для забезпечення потреб маломобільних груп населення

Фізична особа-підприємець



Яна КИТАЙ

Головний архітектор проекту



Марина ДРОЗДОВА

Головний інженер проекту



Яна КИТАЙ

				Прив'язаний 24-4139/2025/4-1-201-ЗДІ	ТОВ «ІПІТ»
ГІП	Самсонкін		07.25	«НОВЕ БУДІВНИЦТВО СПОРУДИ ПОДВІЙНОГО ПРИЗНАЧЕННЯ (СПП) С ЗАХИСНИМИ ВЛАСТИВОСТЯМИ ПРОТИРАДІАЦІЙНОГО УКРИТТЯ (ПРУ) НА ТЕРИТОРІЇ МЕРЕФ'ЯНСЬКОГО ЛІЦЕЮ «ПЕРСПЕКТИВА», ЗА АДРЕСОЮ: ХАРКІВСЬКА ОБЛ., ХАРКІВСЬКИЙ Р-Н, м.МЕРЕФА, вул.5-го ВЕРЕСНЯ, 87»	Аркушів
Н.контр	Братусь		07.25		4
Архітектор	Коваль		07.25		
Інв.№	2025-4-1-201/3.2		07.25		

м. Дніпро – 2024 р.

Відомість креслень основного комплексу марку ЗДІ

Лист	Найменування	Примітка
1	Загальні данні	
2	Маркувальні плани з позначками руху МГН на поз. -5,400 та -2,700	
3	Маркувальний план з позначками руху МГН на поз. 0.000	
4	Фрагмент 1 плану універсальних санвузлів МГН	

Відомість специфікації

Лист	Найменування	Примітка
3	Специфікація елементів та матеріалів.	
4	Специфікація обладнання фрагментів санвузлів для МГН	

Відомість підйомника для МГН

Зам. інв. №	Марка поз.	Позначення	Найменування	Кіл.	Маса од.,кг	Примітка
	1		Лифтова кабіна Gen2 Home (виробник ПрАТ "ОТІС") Вантажопідйомність - 385кг; Швидкість до - 0.15м/сек;	1		

Прив'язаний 24-4139/2025/4-1-201-ЗДІ			
ГІП	Самсонкін		07.25
Н.контр	Братусь		07.25
Архітектор	Коваль		07.25
Інв.№	2025-4-1-201/3.2		07.25

Загальні вказівки

- Проектом передбачені функціонально-планувальні елементи будівлі, доступні для маломобільних відвідувачів (МГН) групи М1, М3, М4, частково М2 (з вадами зору та інвалідністю на протезах): вхідні вузли, внутрішні комунікації, приміщення (зони) доступу, а також їх інформаційне й інженерне обладнання, що відповідає вимогам ДБН В. 2.2-40:2021 "Інклюзивність будівель і споруд".
- За умовну позначку 0,000 прийнятий рівень майданчиків сходової клітки та вхідів, абсолютне значення якої відповідає парійнятої позначки в Балтійській системі висот.
- Проектні рішення, пристрої і заходи, призначені для МГН не знижують ефективності експлуатації будівлі.
- Шляхи руху МГН коридори - не менше 1,8 м. Діаметр зони для самостійного розвороту на 90-180° особи з інвалідністю на кріслі-колясному прийнято не менше 1,5 м. Глибина простору для маневреності перед дверима - 1,5м. Ширина дверей в просвіті не менш 0,9 м, а двері двоільні -одна з полотен не менш 0,9 м. Двері в місцях пересування МГН виконуються без порогів.
- Дверні полотна комплектуються доводчиком, що забезпечує затримку автоматичного закривання дверей, тривалістю не менше 5 секунд.
- На бічній, зовнішній по відношенню до маршру поверхні поручнів перил передбачені рельєфні позначення поверхів. Розміри цифр не менш, м: ширина-0,01, висота - 0,015, висота рельєфу цифри - не менше 0,002 м.
- На всіх сходах перша сходинка внизу маршру і остання сходинка вгорі маршру виконані контрастними профілями на проступях.
- Для підйому МГН на кріслах-колясках передбачен ліфтовий підйомник, розмір платформи 1,1м x 1,4м, двері телескопічні шириною прорізу 1000мм.
- Передбачається влаштування універсального санітарно-гігієнічного приміщення зоною душу для МГН, які обладнані нерухомими та відкидними поручнями, відкидним дзеркалом, кнопкою екстреного виклику, поруч з унітазом передбачений простір для розміщення та маневрування крісла-колісному.
- Інформаційне позначення приміщень усередині будівлі дублюється з рельєфними знаками і розміщують поряд з дверима з боку дверної ручки і кріпляться на висоті Н=1,350м.
- Проектні рішення, пристрої і заходи, призначені для МГН не знижують ефективності експлуатації будівлі, а також зручності одержання послуг іншими категоріями відвідувачів.
- Матеріали застосовані в проекті повинні бути безпечними для дітей, що підтверджується технічною документацією, паспортами, тощо.
- В проекті не застосовуються азбестовмістні матеріали.

Робочий проєкт виконано згідно чинних в Україні нормативних документів і відповідають вимогам екологічних, протипожежних та інших норм і правил, що забезпечують безпечну для життя і здоров'я людей експлуатацію будівлі при дотриманні прийнятих технічних рішень.

Головний архітектор проєкту Марина ДРОЗДОВА

24-4139-ЗДІ					
«Нове будівництво споруди подвійного призначення (з захисними властивостями протирадіаційного укриття) місткістю 500 осіб навчального закладу загальної середньої освіти» Проект повторного використання					
Змін.	Кіл.	Арк.	№Док	Підпис	Дата
Захисна споруда цивільного захисту				Стадія	Аркуш
				РП	1
Загальні дані				ФОП КИТАЙ Я.С.	
ГАП	Дроздова		02.2024		
Н.контр.	Крючков		02.2024		
Розробив	Дроздова		02.2024		
Перевірів	Китаї		02.2024		

Маркувальний план підземної споруди подвійного призначення з позначками руху МГН на позн. -5,400 (ПРУ на 500 місць)

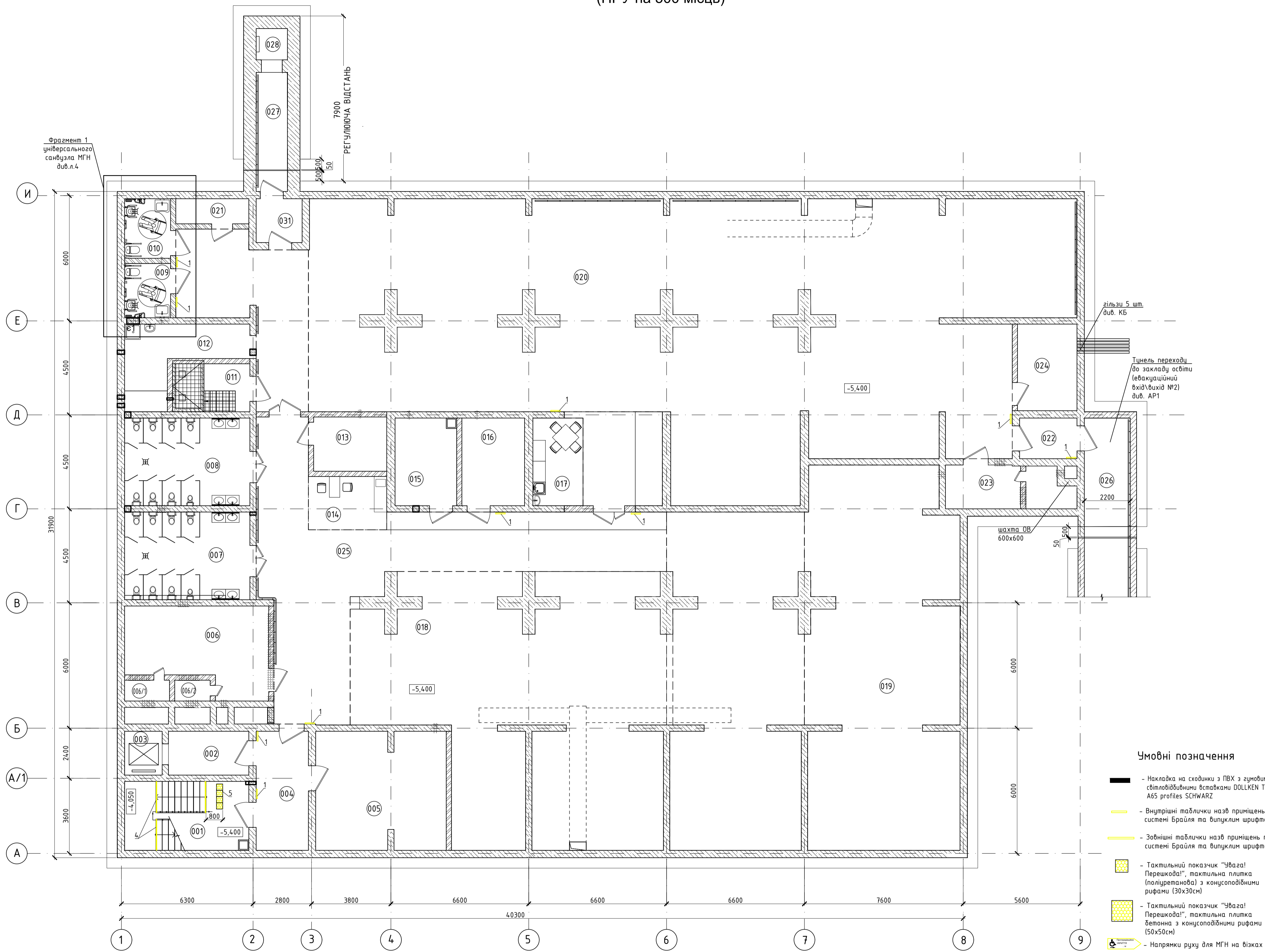
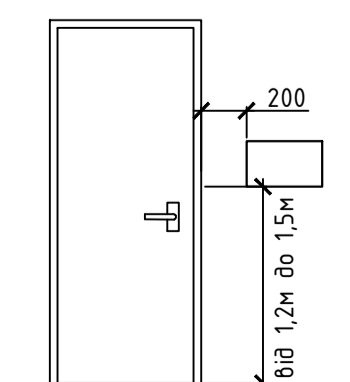
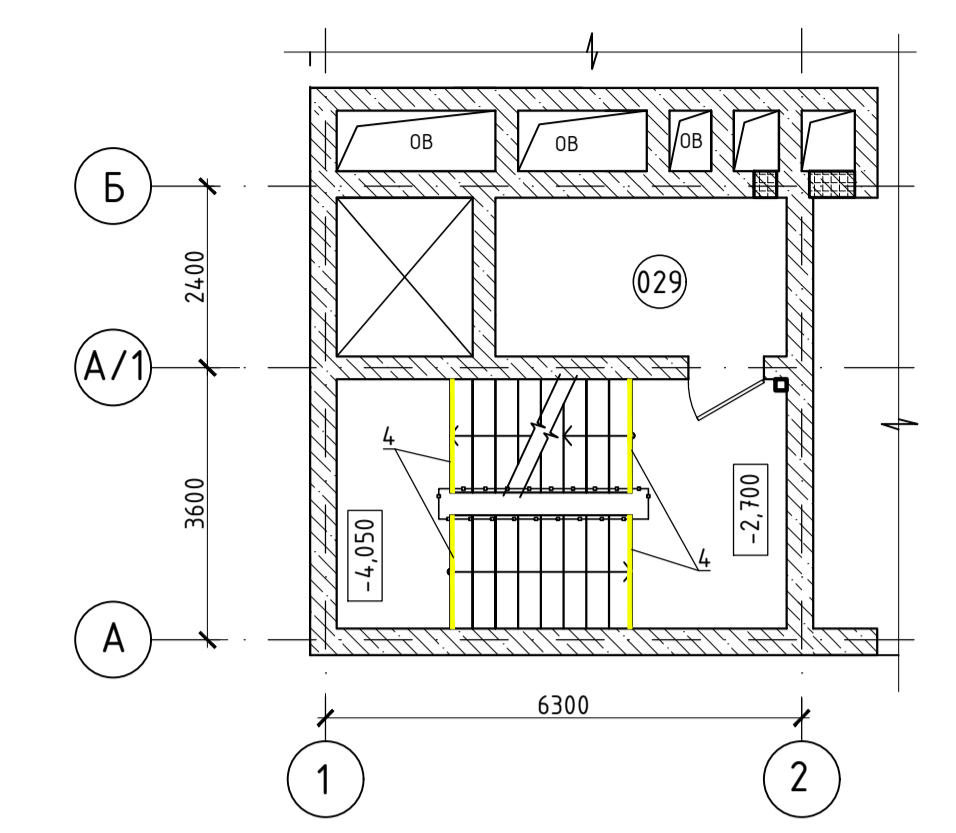


Схема розташування внутрішніх табличок назв приміщень по системі Брайля



Прив'язаний 24-4139/2025/4-1-201-3Д1			
ГІП	Самсонюк	07.25	
Н.контр.	Братусь	07.25	
Архітектор	Коваль	07.25	
Інв.№	2025-4-1-201/3.2	07.25	

Маркувальний план споруди подвійного призначення з позначками руху МГН на поз. -2,700 у вісях 1-2 (ПРУ на 500 місць)



Експлікація приміщень поверху на поз. -5,400; -2,700

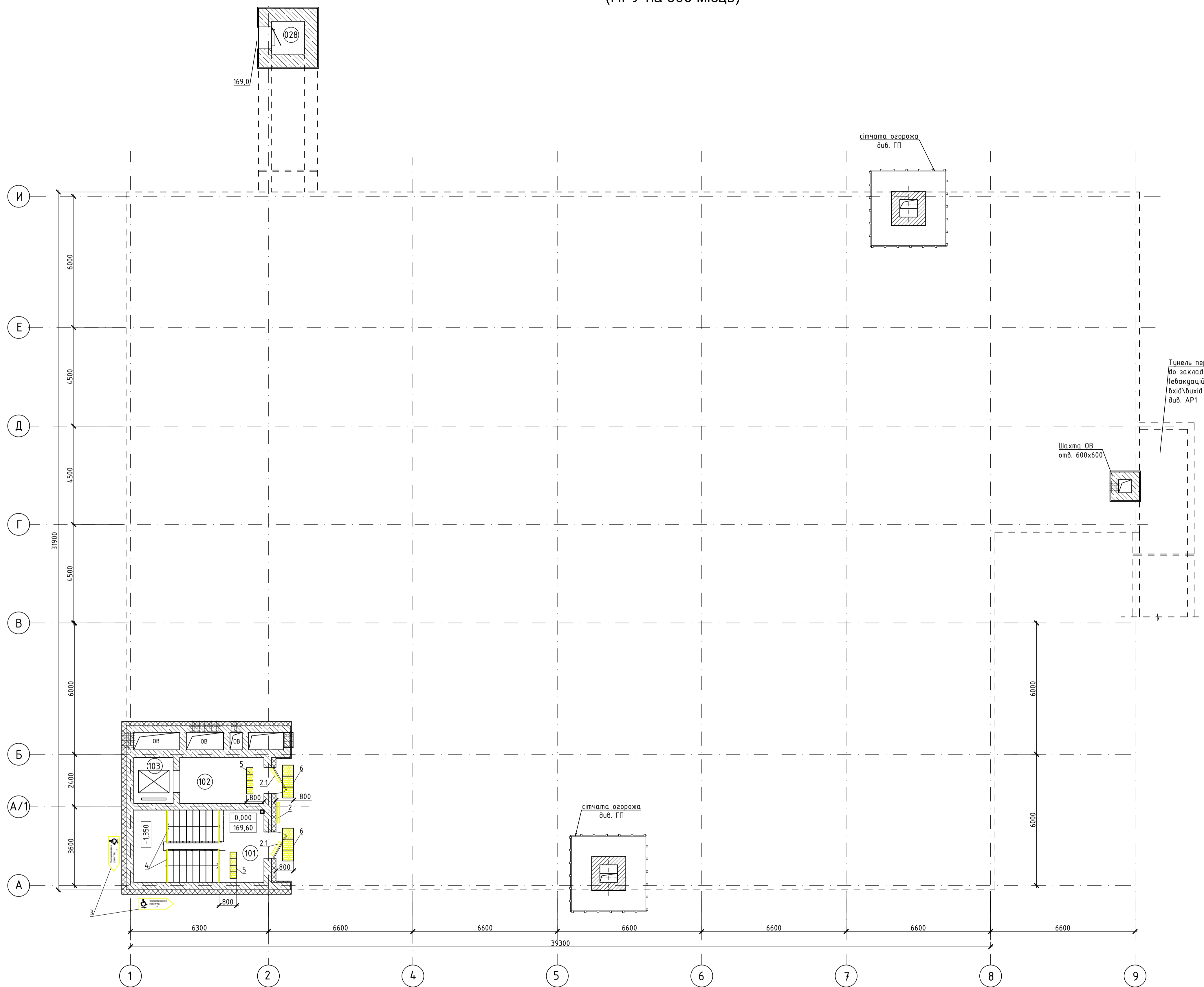
Номер приміщення	Найменування	Площа, м²	Кат. приміщення
001	Евакуаційний вихід №1	19,6	
002	Тамбур-шлюз підйомника МГН	8,0	
003	Шахта підйомника МГН	3,7	
004	Тамбур	14,2	
005	Приміщення забрудненого одягу	35,0	
006	Вентиляційна №1 ОБ	25,6	Д
006/1	Форкамера	2,1	
006/2	Форкамера	1,7	
007	Санвузол чоловічий	25,2	
008	Санвузол жіночий	25,2	
009	Універсальне санітарно-гігієнічне приміщення з зоною для душу	5,7	
010	Універсальне санітарно-гігієнічне приміщення з зоною для душу	6,2	
011	Приміщення аварійного резервуару	12,3	
012	Приміщення прибирального інвентарю, з місцем для насосу	14,5	Д
013	Зона пожежного посту та пункту керування (1 особа)	9,1	
014	Зона санпосту	9,5	
015	Приміщення запасу води	12,3	
016	Приміщення для зберігання продовольства	12,6	Д
017	Зона буфету	10,0	
018	Зона для переховування на 80 місць учнів 3,4 класів /зона для зберігання інвентаря ПРУ. Секція настільного тенісу, аерохокею/	160,0	
019	Зона для переховування на 80 місць учнів 1,2 класів та 19 дорослих /зона для зберігання інвентаря ПРУ. Інтерактивний лазерний тир/	229,7	
020	Зона для переховування на 280 місць учнів 5-12 класів та переховування 30 дорослих /зона для занять лікувальною фізкультурою, йогою, тренажерна зала та місце для перодвання/	395,3	
021	Приміщення для зберігання сухих відходів	3,9	
022	Тамбур	5,3	
023	Вентиляційна №2 ОБ з форкамерою	13,0	Д
024	Електрощитова	11,8	Г
025	Зона загального користування з місцями для переховування дорослих (10 осіб)	14,8	
026	Тунель переходу до закладу освіти - евакуаційний вихід №2	12,5	*
027	Тунель аварійного виходу	30,9	
028	Шахта аварійного виходу	2,25	
029	Венткамера СПДЗ	8,00	Д
031	Тамбур	4,60	
		Ітого:	1277,9500

/ під рискою вказана назва приміщення для мирного часу
* - уточнюється при виконанні робочого проекту розмір і прив'язку

- Даний аркуш розглядати разом з листами 3, 4.
- Відомість підйомника для МГН див. л.1
- Заказну специфікацію елементів та матеріалів див. на л.3

				24-4139-3Д1				
				«Нове будівництво споруди подвійного призначення (з захисними властивостями протипожежного укриття) місткістю 500 осіб навчального закладу загальної середньої освіти» Проект повторного використання				
Змін.	Кіл.	Арх. №Док	Підпис	Дата	Захисна споруда цивільного захисту	Стадія	Аркши	Аркуші
					РП		2	
Г.АП	Дроздова			02.2024	Маркувальні плани з позначками руху МГН на поз. -5,400 та -2,700.	ФОП КИТАЙ ЯС.		
Н.контр.	Крючков			02.2024				
Розробив	Дроздова			02.2024				
Перевірив	Китай			02.2024				

Маркувальний план підземної споруди подвійного призначення з позначками руху МГН на позн. -5,400
(ПРУ на 500 місць)



Експлікація приміщень поверху на поз. 0,000

Номер приміщення	Найменування	Площа, м²	Кат. приміщення
101	Евакуаційний вхід-вихід №1	19,6	
102	Тамбур підйомника МГН	8,0	
103	Шахта підйомника МГН	3,7	
Ітого:		31,3000	

Специфікація елементів та матеріалів

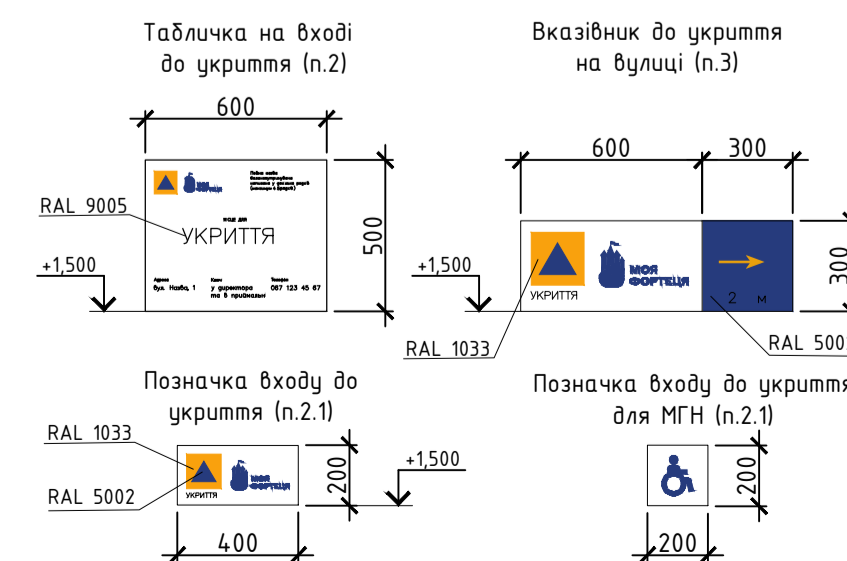
Марка поз.	Позначення	Найменування	Кількість	Умов. познач.	Примітка, всього
1	elitclass.com.ua або аналог	Внутрішні таблички назв приміщень по системі Брайля та випуклим шрифтом (арт 1193)	10	—	1,1-1,4м від підлоги
2*		Табличка 500x600мм по системі Брайля та з випуклим шрифтом з позначенням протирадіаційного укриття відм. низу 1,4м	1	—	на фасаді
2.1*		Таблички 200x400мм та 200x200мм з позначенням протирадіаційного укриття відм. низу 1,4м	3	—	на зовнішніх дверях, на дверях СУ МГН
3*		Табличка 300x900мм по системі Брайля та з випуклим шрифтом "Показчик маршруту руху до протирадіаційного укриття"	2	—	на фасаді
4	арт.5116928	Накладка на сходинок з ПВХ з зумовими світлодіодними вставками DOLLKEN TKNG A65 profiles SCHWARZ	12 м.п.	—	
5	"IMPEX-GROUP" КОД 01772	Тактильний показчик "Увага! Перешкода!", плитка поліуретанова самоклеюча жовта 40x40x3мм	12	—	в приміщенні
6	"IMPEX-GROUP" КОД 02265	Тактильний показчик "Увага! Перешкода!", плитка бетонна тротуарна "конус" жовта 500x500x55мм	6	—	на тротуарі
7	Торгова мережа	Тактильний показчик для поручня огорожі сходів (стрічка самоклеюча)	4	—	
8		Тактильний показчик для дверних ручок (стрічка на ручку самоклеюча)	20	—	внутрішня поверхня ручки

* - позиції позначені на схемі. Матеріал для виготовлення табличок - ПВХ.

Умовні позначення

- Накладка на сходинок з ПВХ з зумовими світлодіодними вставками DOLLKEN TKNG A65 profiles SCHWARZ
- Внутрішні таблички назв приміщень по системі Брайля та випуклим шрифтом
- Зовнішні таблички назв приміщень по системі Брайля та випуклим шрифтом
- Тактильний показчик "Увага! Перешкода!", тактильна плитка (поліуретанова) з конусоподібними рифами (30x30см)
- Тактильний показчик "Увага! Перешкода!", тактильна плитка бетонна з конусоподібними рифами (50x50см)
- Напрямок руху для МГН на візках

Ідентифікаційні таблички:

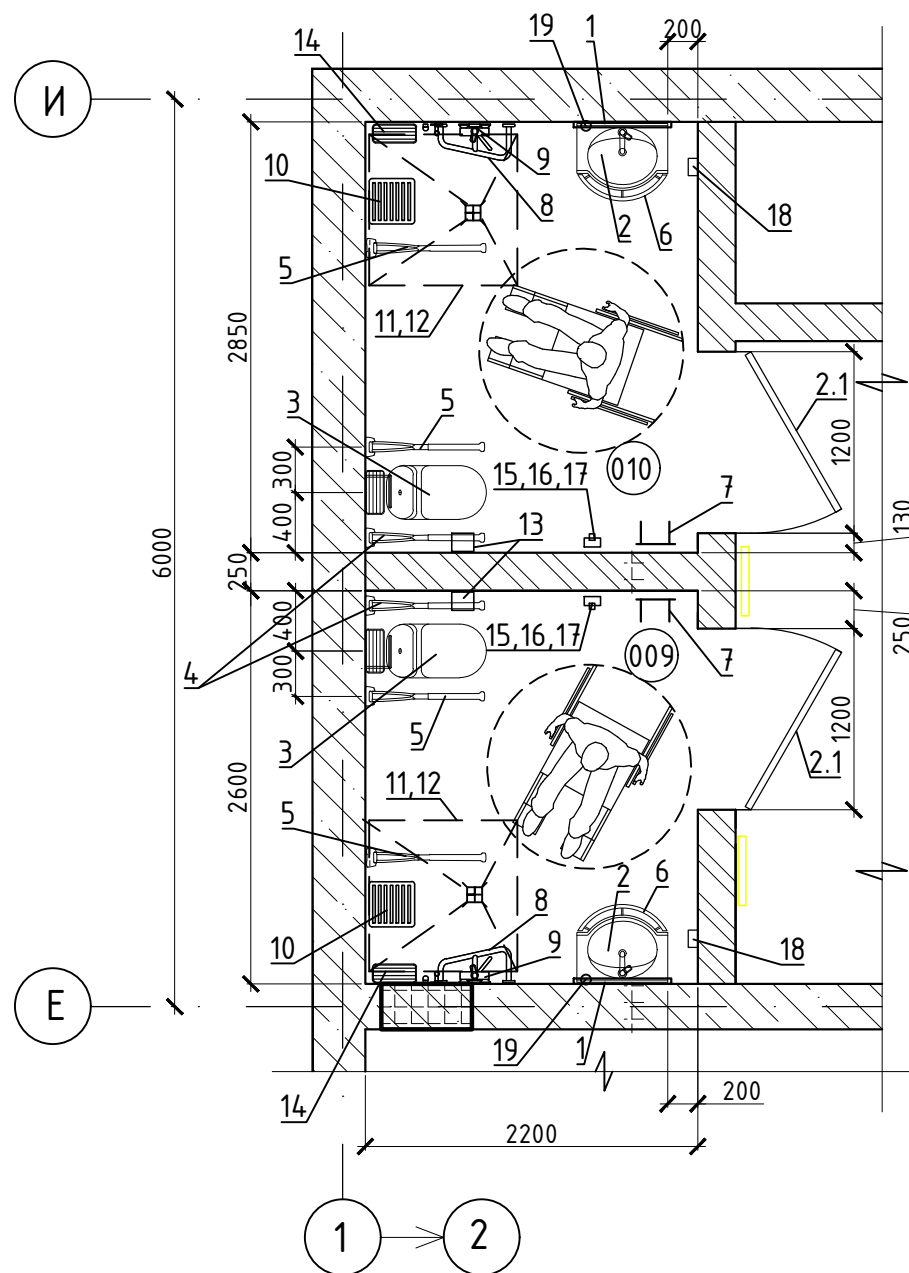


- Даний аркуш розглядати разом з листом 2.
- Відомість підйомника для МГН див. л.1

Прив'язаний 24-4139/2025/4-1-201-3Д1			
Г.П.	Самсонкін	07.25	
Н.контр.	Братусь	07.25	
Архітектор	Коваль	07.25	
Інв.№	2025-4-1-201-3Д1	07.25	

				24-4139-3Д1		
«Нове будівництво споруди подвійного призначення (з захисними властивостями протирадіаційного укриття) місткістю 500 осіб навчального закладу загальної середньої освіти» Проект повторного використання						
Захисна споруда цивільного захисту				Стадія	Аркуш	Аркушів
				РП	3	
Г.АП	Дроздова	02.2024		Маркувальний план з позначками руху МГН на поз. 0,000		
Н.контр.	Крючков	02.2024		ФОП КИТАЙ ЯС.		
Розробив	Дроздова	02.2024				
Перевірив	Китаї	02.2024				

Фрагмент 1 плану
універсальних санвузлів МГН



1. Даний аркуш розглядати разом з листом 2.
2. В приміщенні туалету встановити кнопку виклику на висоті 800мм від підлоги, сигнал вивести над дверима або в кімнату керування.
3. Відомість підйомника для МГН див. л.1

Прив'язаний 24-4139/2025/4-1-201-3Д1			
ГІП	Самсонкін	<i>[Signature]</i>	07.25
Н.контр	Братусь	<i>[Signature]</i>	07.25
Архітектор	Коваль	<i>[Signature]</i>	07.25
Інв.№	2025-4-1-201/3.2	<i>[Signature]</i>	07.25

Специфікація обладнання фрагментів санвузлів для МГН

Марка поз.	Позначення	Найменування	Кількість	Маса, од. кг	Примітка
1	ТМ KOLO (Польща) або аналог	Дзеркало відкидне праве 600x450 мм, серія: Lehner Evolution, код: L31201100 з комплектом тримачей для відкидного дзеркала, серія: Lehner Evolution, код: L1600510	2		висота від низу до підлоги 850мм
2	Див. розділ ВК	Умивальник керамічний 60см з бутылочним пластмасовим сифоном та з напів'едесталом для інвалідів	2		встановлення по ВК
3		Унітаз для інвалідів підвісний р725x380(мм) з горизонтальним випуском з інсталяційною системою для унітазу і місцями кріплення поручнів, сидіння з кришкою для інвалідів	2		встановлення по ВК
4	ТМ "InoxMetal" (Україна, Дніпро) або аналог	Поручень для МГН ЧП2-700/32 (нерухомий, 700x800x230, Ø32мм)	2		висота від підлоги 800мм
5		Поручень для МГН ЧП2-700/32 (відкидний, лівий 700x800x230, Ø32мм)	4		
6		Поручень для МГН навколо умивальника, ПР1-550/32 (700x550мм, Ø32)	2		висота від підлоги після встановлення умивальника
7	Торгова мережа	Вішак на 2 гачки	2		висота від підлоги 1000мм
8	ТМ "InoxMetal" (Україна, Дніпро) або аналог	Поручень прямих з нержавіючої сталі з утримувачем для душу, ПН1-300/32 (100x600, Ø32)	2		800мм від підлоги
9	див. розділ ВК	Душ гігієнічний	2		висота від підлоги 700мм
10	ТМ "Kolo" (Польща) або аналог	Сидіння для душа відкидне серія lehnerFunktion. код L1221100	2		400-450мм від підлоги
11		Душова штора, біла 1800x2000 серія lehner Evolution. код L33313000	2		
12		Вішалка для душової штори 900x900мм, серія lehner Evolution. код L333101001	2		
13	Торгова мережа	Тримач туалетного паперу	2		800мм від підлоги
14		Полиця банного приладдя	2		400-480мм від підлоги
15		Тактильно-сенсорна кнопка виклику допомоги персоналу з табличкою	2		висота від підлоги 800мм
16	Антивандальна кнопка виклику персоналу з вібрацією і шнурком	2			
17	Приймач сигналів системи виклику допомоги	2			
18	Компанія "Solaris" (або аналог)	Сушарка для рук 071-100	2		висота від підлоги 900мм
19		Універсальний дозатор рідкого мила S.5 (0,5л)	2		

Інв. № орг.	Підпис і дата	Зам. інв. №
-------------	---------------	-------------

						24-4139-3Д1			
						«Нове будівництво споруди подвійного призначення (з захисними властивостями протирадіаційного укриття) місткістю 500 осіб навчального закладу загальної середньої освіти» Проект повторного використання			
Змін.	Кіл.	Арк.	№ Док	Підпис	Дата	Захисна споруда цивільного захисту	Стадія	Аркуш	Аркушів
							РП	4	
ГАП	Дроздова	<i>[Signature]</i>	02.2024			Фрагмент 1 плану універсальних санвузлів МГН	ФОП КИТАЙ Я.С.		
Н.контр.	Крючков	<i>[Signature]</i>	02.2024						
Розробив	Дроздова	<i>[Signature]</i>	02.2024						
Перевірів	Китай	<i>[Signature]</i>	02.2024						